



# ИНВЕСТИЦИОННЫЙ ПАСПОРТ

Нехаевский муниципальный район  
Волгоградской области

2023 ГОД



## **Обращение Главы Нехаевского муниципального района**

**Дорогие друзья!**

**Сердечно приветствую Вас на Нехаевской земле. Нехаевский район всегда открыт для делового сотрудничества. Наш край обладает значительным экономическим и инвестиционным потенциалом. Выгодное географическое положение, развитые системы коммуникаций и связи, социальная, культурная, образовательная, жилищно-коммунальная инфраструктуры, высокий кадровый потенциал – всё это позволяет нашему району быть привлекательным для развития сотрудничества и партнерства.**

**Мы намерены оказывать поддержку инвесторам, создавать благоприятные условия для реализации инвестиционных проектов и предложений, способствующих укреплению экономического потенциала района, развитию его инфраструктуры, повышению привлекательности. Нехаевский район искренне рад сотрудничеству и готов рассмотреть любые интересные предложения, оказать помощь и содействие. Надеюсь, что Ваша заинтересованность станет началом успешного и взаимовыгодного партнерства. Добро пожаловать в наш район!**

# Историческая справка

С 17 века земли, ныне Нехаевского района, стали заселяться казаками. Первоначально это были небольшие сторожевые городки которые оборонялись от кочевников. Затем стали появляться большие казачьи станицы и хутора.

Станица Нехаевская, ставшая впоследствии районным центром, была основана в 1774-1775гг. на живописных берегах реки Тишанки.

В июле 1928 года был образован Нехаевский район. В район входило 33 сельских совета, 130 населённых пунктов. **Хутор Нехаев** находился в середине вновь созданного района и поэтому стал районным центром. Здесь началось активное строительство зданий, домов, организаций и предприятий.



ТРАКТОРНЫЙ ОТРАД Колхоза им. Котляковича, 1940



В это время по всей стране шло активное создание колхозов и совхозов. К нам в район были направлены передовые рабочие и специалисты Московского завода «Динамо» и Нижегородского завода «Красное Сормово». В последующем именами этих заводов были названы два хозяйства Нехаевского района. Уже к середине 30-х годов небольшой хутор Нехаев превратился в настоящий крупный райцентр. Здесь находилась больница, амбулатория, ветеринарный пункт, средняя, начальная школы, типография районной газеты «Колхозное Знамя», переименованная затем в «Красное Знамя», известковый завод, электростанция, кирпичный завод, лесхоз. Район специализировался на выращивании зерновых и животноводстве. Решением Малого Совета Волгоградского облсовета 25.06.1992 года Нехаевский поселковый совет преобразован в сельский совет, а рабочий поселок Нехаевский, в станицу Нехаевскую. После 1992 года изменений в составе и наименовании района не происходило.

# Нехаевский район сегодня



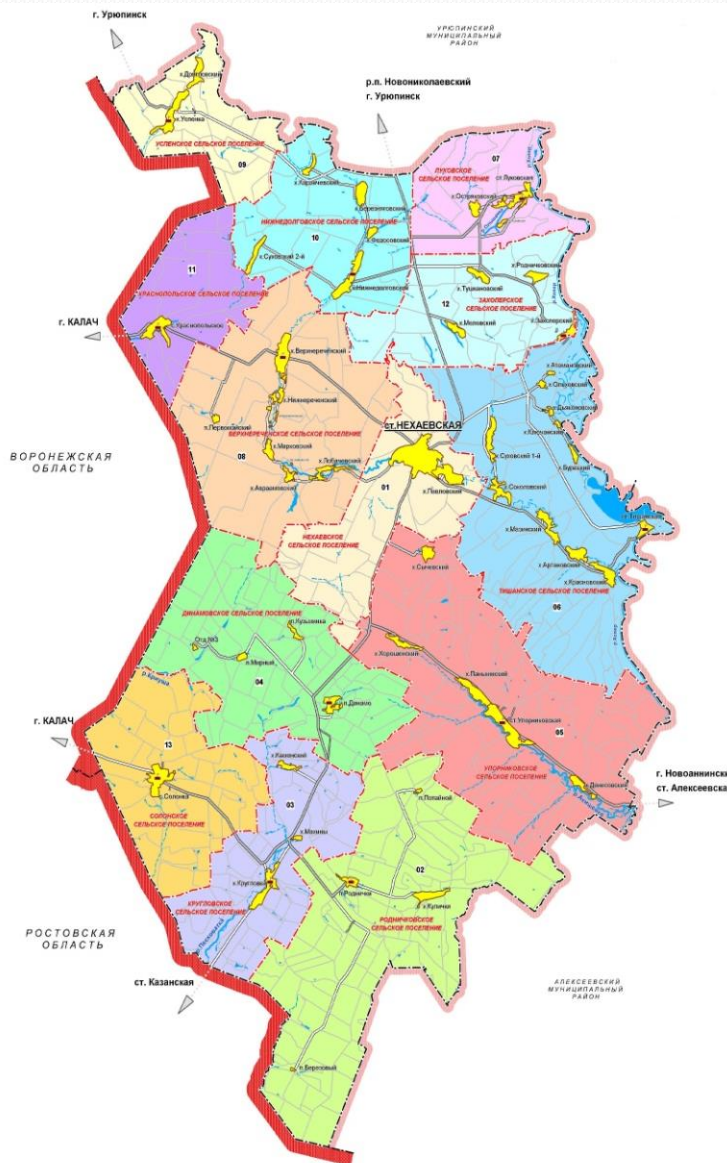
Площадь территории района  
- **2,2 тыс. кв. км.**  
что составляет 1,9 %  
территории  
Волгоградской области



Численность постоянного  
населения - **12,2 тыс. чел.**



В состав муниципального  
образования входит  
**13 поселений,**  
объединяющих  
**50 населенных пунктов**



- Верхнереченское с/п
- Динамовское с/п
- Захоперское с/п
- Краснопольское с/п
- Кругловское с/п
- Луковское с/п
- Нехаевское п/п
- Нижнедолговское с/п
- Родничковское с/п
- Солонское с/п
- Тишанское с/п
- Упорниковское с/п
- Успенское с/п

# Социально-экономическое развитие

Объем отгруженных товаров собственного производства, выполненных работ и услуг по всем видам экономической деятельности

**451,0** млн. руб.  
(9 мес.2022)

Оборот розничной торговли

**419,3** млн. руб.  
(9 мес.2022)

Оборот платных услуг

**9,6** млн. руб.  
(9 мес. 2022)



Среднемесячная заработная плата работников **34,2** тыс. руб.  
(9 мес.2022)

Численность трудоспособного населения **7,1** тыс.чел



Объем доходов - **485,2** млн. руб.

Объем расходов - **488,2** млн. руб.

Уровень зарегистрированной безработицы - **1,44**

# Природные ресурсы



Нехаевский район расположен на Калачской возвышенности в северо-западной части Волгоградской области. Граничит с Ростовской и Воронежской областями.

Район находится на правом берегу реки Хопер, где берёт своё начало река Тишанка, приток Хопра. Часть территории района занимает природный парк Нижнехоперский



Климат- континентальный, с отчетливо выраженным сезонами года, резкими сменами температур воздуха. Самый теплый месяц- июль, наиболее холодный – январь. Согласно агроклиматическому районированию Волгоградской области, территория Нехаевского района относится к умеренно засушливой зоне .

На территории района имеется 9 месторождений каменных строительных материалов, проявления бентонитовых глин, диамонита, запасы сырья, пригодного для изготовления керамического кирпича, а также залежи строительного песка.



# Инженерная инфраструктура

Общая протяженность  
автомобильных дорог общего  
пользования

**436,3 км.**, из них порядка  
65% дорог с твердым покрытием

Уровень газификации  
природным газом – **85 %**

Уровень водоснабжения – **78 %**

Уровень энергоснабжения – **100%**

- В 2022 году завершено строительство автомобильной дороги с твердым покрытием до х.Лобачевский, построено 6 км
- В 2022 году завершены работы по ремонту дороги по ул. Кооперативная в ст. Нехаевская 0,32 км
- В 2023 году планируется ремонт дороги по ул. Мира в ст. Нехаевская 0,317 км

В 2022 году проведена замена светильников уличного освещения в Нехаевском районе на энергосберегающие, 8,0 млн. руб.

# Транспорт

Расстояние до областного центра  
г.Волгограда – **365 км**

Расстояние до ближайшей железнодорожной  
станции «Урюпино» – **68 км**

Расстояние до ближайшего аэропорта  
«Гумрак» – **307 км**

Расстояние до федеральной трассы М-6 **117 км**

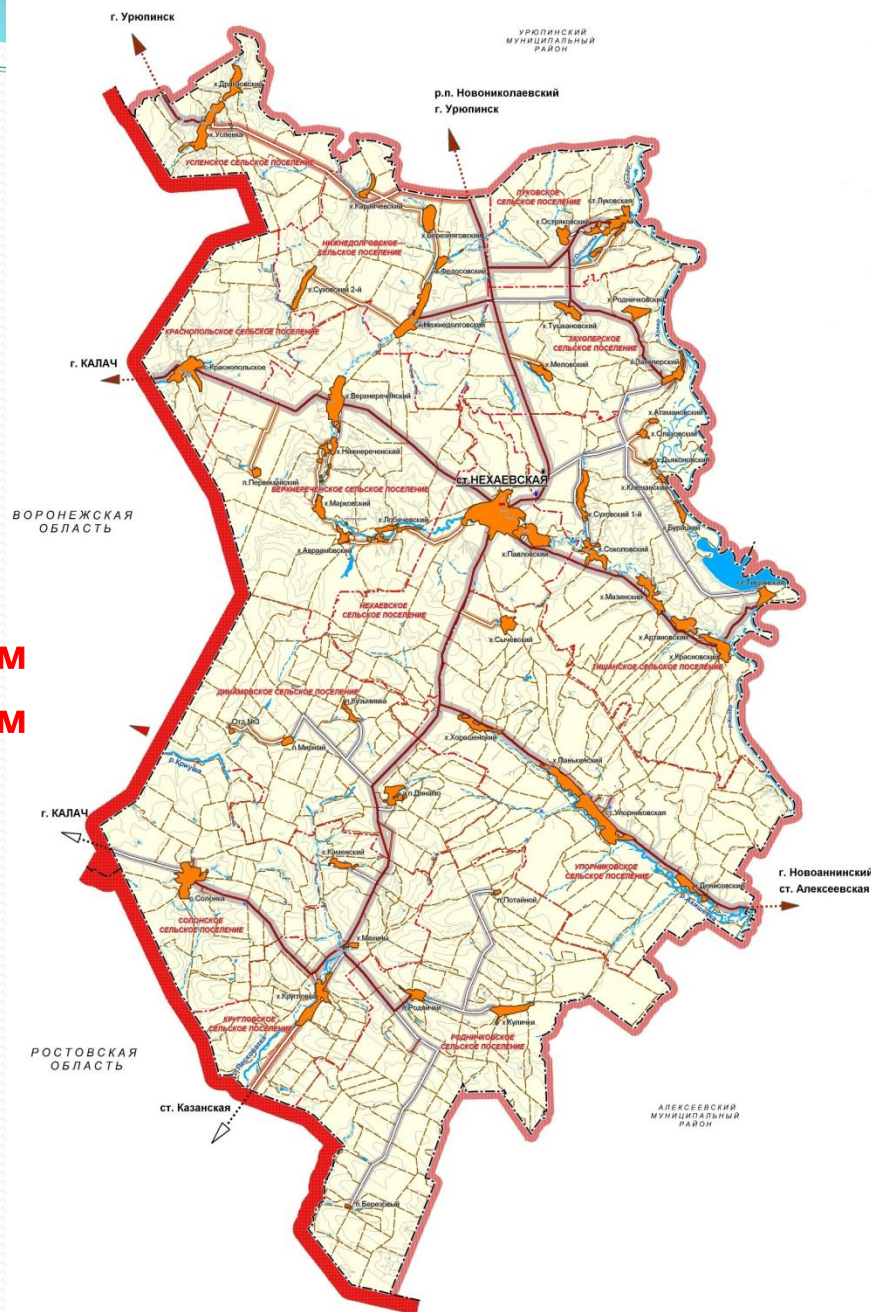
Расстояние до федеральной трассы М-4 **170 км**

**4** внутримunicipальных маршрута  
регулярных перевозок пассажиров

**1** межmunicipальный маршрут:  
«Урюпинск-Нехаевская»

**2** внутриобластных маршрута :  
«Волгоград-Нехаевская-Волгоград»

**1** межобластной маршрут:  
«Урюпинск-Москва»





# Связь

**1** организация,  
оказывающая услуги связи -  
- ПАО «Ростелеком»



**22** почтовых отделений связи

**3** оператора сотовой связи



Активно работает сеть ИНТЕРНЕТ,  
спутниковое и кабельное  
телерадиовещание

# СЕТЬ ОБРАЗОВАТЕЛЬНЫХ ОРГАНИЗАЦИЙ



**1195** учащихся

**3** основных школы

**8** средних школ

**1** лицей



**241** учащихся

**1** детский сад

**2** дошкольные группы в школе



**713** учащихся

**2** учреждения дополнительного образования



**127** учащихся

**1** Детская школа искусств

# СЕТЬ УЧРЕЖДЕНИЙ КУЛЬТУРЫ

**25** учреждений  
культурного-досугового типа



**18** учреждений библиотечного  
обслуживания

**1** учреждение дополнительного  
Образования «**Детская школа искусств**»



Нехаевский районный  
историко-краеведческий **музей**

# Историко-культурное наследие

одиочные курганы  
и курганные группы  
(памятники археологии)



объекты культурного наследия  
(воинские захоронения)  
регионального значения



Природный парк  
«Нижнехоперский»



памятники  
природы



памятники  
местного  
значения

памятник  
архитектуры  
(Покровский  
собор  
1864 г.)



# Туризм



## Приоритетные направления развития туризма:



*Рекреационный*

*Оздоровительный*



*Религиозный*

## Событийный туризм:

- Слет будущих воинов им.Героя России А.Ю. Журавлева (апрель)
- День работников сельского хозяйства (октябрь)
- Престольные праздники: х.Успенка (август), х.Верхнереченский (сентябрь), ст.Нехаевская , ст.Тишанская (октябрь)
- День вареника, с.Солонка (август)
- Смотр казачьей доблести и чести им. генерала И.И. Андриянова, ст.Тишанская (сентябрь)

# СЕЛЬСКОЕ ХОЗЯЙСТВО

Структура сельского хозяйства, %



Число предприятий - 23,  
К(Ф)Х - 52



Зерно



Мясо скота  
и птицы



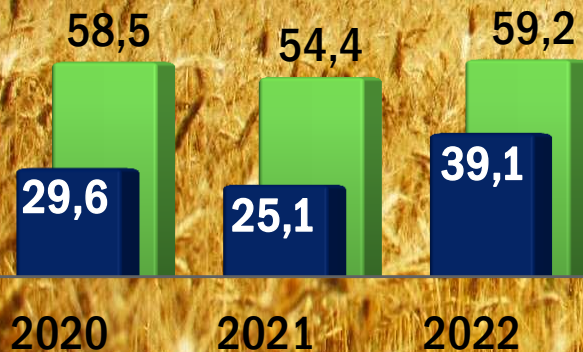
Технические культуры



Молоко



Яйца



■ Урожайность, ц/га  
■ Посевные площади, тыс. га

**Основные задачи на период до 2030 года:**

- стимулирование инвестиционной активности и развития агропромышленного комплекса
- вовлечение в оборот неиспользуемых земель сельскохозяйственного назначения

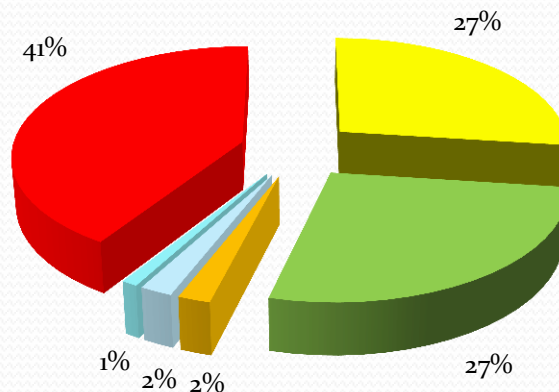
# Малое предпринимательство

Число субъектов малого и среднего предпринимательства



312  
ед.

Структура субъектов малого и среднего предпринимательства по сферам деятельности



По видам деятельности:



Оптовая и розничная торговля



Сельское хозяйство



Обрабатывающее и промышленное производство



Здравоохранение



Общественное питание



Иные виды деятельности

# Инвестиционная деятельность

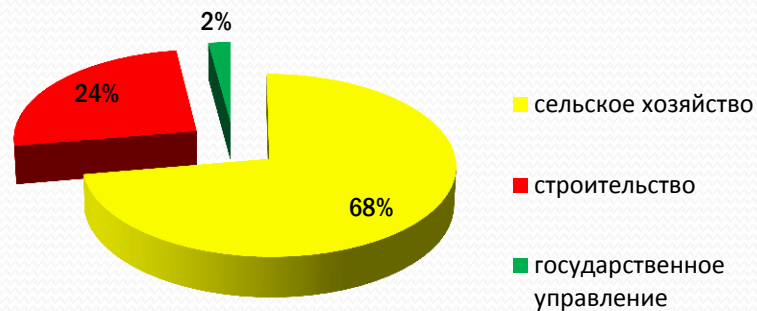
Объем инвестиций в основной капитал

**464,6**  
млн. руб



в 1,3 раза  
больше  
уровня  
2020 г.

Структура инвестиций в основной капитал



**12**

Планируются к реализации инвестиционные проекты

Ремонт освещения улично-дорожной сети в Нехаевском районе  
**8,0 млн.руб.**



Строительство мехтока,  
**20 млн.руб.**



Строительство 5-ти зерноскладов,  
**51 млн.руб.**



Благоустройство сельских территорий  
**~ 10 млн. руб.**



# Приоритетные направления развития

## *Сельское хозяйство*

- Развитие животноводства и сопутствующих высокотехнологических отраслей промышленной переработки.
- Введение в оборот неиспользуемых и неэффективно используемых земель.
- Производство экологически чистой продукции ориентированной на внутренний рынок.



## *Строительство*

- Жилищное строительство, в том числе льготное для молодых специалистов и многодетных семей.
- Строительство жилья эконом-класса, отвечающего стандартам ценовой доступности, энергоэффективности и экологичности.
- Строительство инженерных систем и коммуникаций, дорожное строительство

## *Промышленность*

- Развитие свободных промышленных площадей
- Развитие перерабатывающей промышленности.
- Дальнейшая модернизация существующих технологических процессов путём внедрения инновационных проектов.



# Инвестиционные проекты планируемые к реализации

Строительство склада для хранения зерна мощностью 2,5 тыс. тонн - 12,0 млн.руб.

Возведение мехтока мощностью 100 тонн в сутки – 20,0 млн.руб.

**2023**

Возведение склада ангарного типа для хранения зерна мощностью 2,5 тыс. тонн – 15,0 млн.руб.

**ГОД**

Возведение склада ангарного типа для хранения зерна мощностью 1 тыс.тонн – 6,0 млн.руб.

Строительство весовой с мощностью весов 60 тонн – 2,0 млн.руб.

Замена уличного освещения по программе энергосбережения- 8,0 млн.руб.

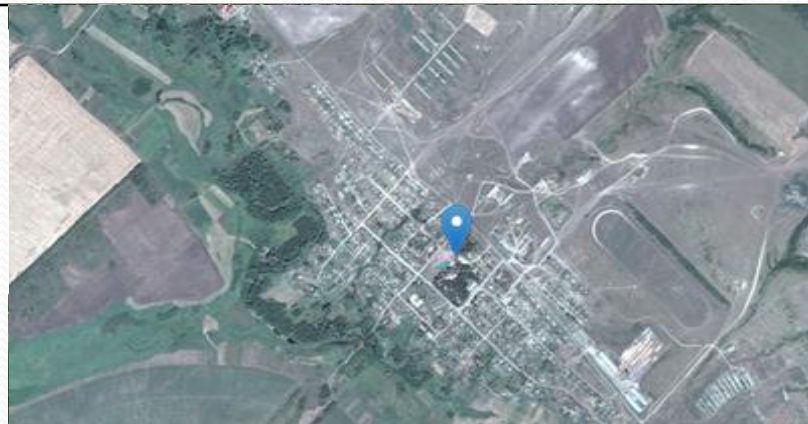
# Инвестиционные площадки

## Инвестиционная площадка № 34:17:100001:1272

### Местоположение:

Волгоградская обл., Нехаевский р-н, ст. Упорниковская,  
ул. Комсомольская, дом 32/1

- расстояние до г. Урюпинск – 92 км.
- расстояние до г. Волгоград – 338 км.



### Характеристика участка

Площадь	254 кв. м
Категория земель	Земли населённых пунктов
Форма собственности	Муниципальная собственность
Приоритетное направление использования:	Для эксплуатации части нежилого здания торгового центра

### Инженерная Инфраструктура

Энергоснабжение	Имеется подключение 220В, 380В
Газоснабжение	Имеется возможность подключения
Водоснабжение	Имеется подключение
Водоотведение	Существует возможность создания локальной канализации

Условия предоставления

Аренда, продажа

Подъездные пути

Автомобильная дорога с твердым покрытием ст. Упорниковская – г. Урюпинск  
Федеральная трасса М-6 «Каспий», удаленность 90 км.

# Команда поддержки инвесторов



**Кузнецов Сергей Викторович**  
Глава Нехаевского муниципального района  
Тел. (84443) 5-10-44, 30-63-62  
E-mail: [ra\\_nehaev@volganet.ru](mailto:ra_nehaev@volganet.ru)



**Лозыбная Наталия Михайловна**  
Заместитель Нехаевского муниципального района –  
начальник финансового отдела  
Тел. (84443) 5-18-63, 30-63-63  
E-mail: [ra\\_nehaev@volganet.ru](mailto:ra_nehaev@volganet.ru)



**Муниципальный проектный офис  
Нехаевского муниципального района,  
специалисты**  
Тел. (84443) 5-17-42, 5-14-77, 5-20-51  
E-mail: [ra\\_nehaevako@volganet.ru](mailto:ra_nehaevako@volganet.ru)

**Официальный сайт администрации Нехаевского  
муниципального района: <http://nehaevadm.ru/>**